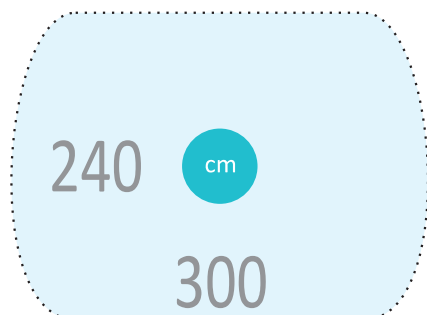


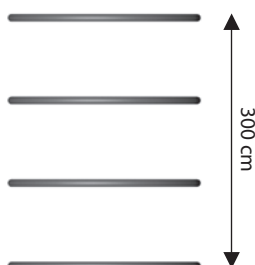
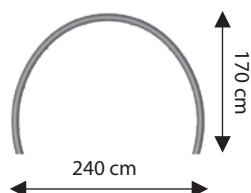
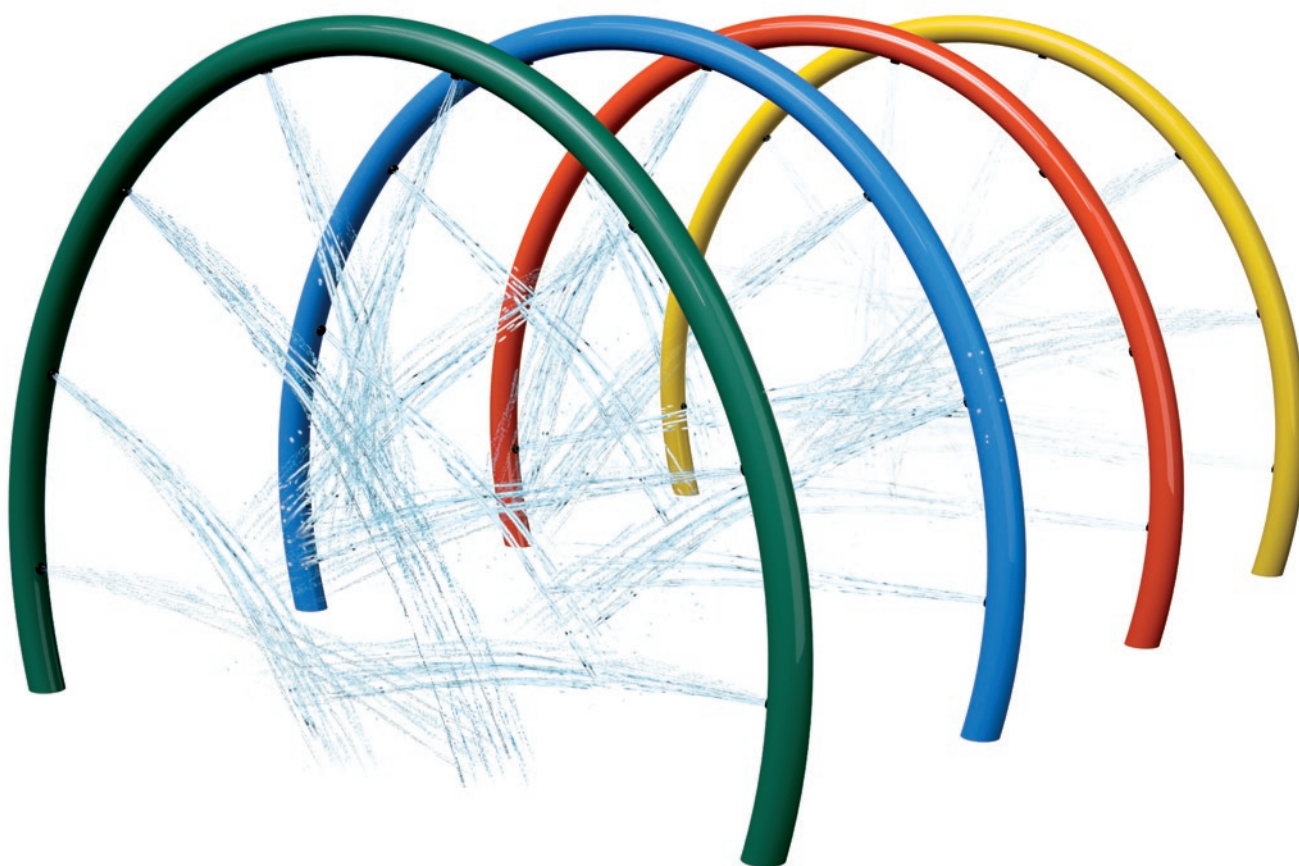
TUNEL Z KRĘGÓW G4

ATIS 0114

atis
Jasienica

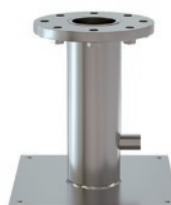


Tęczowe kręgi to dobry początek zabawy. Na pewno nie wyjdiesz z nich suchy – kolorowe łuki tryskają strumieniami skierowanymi do wewnątrz. Cztery różnokolorowe łuki tworzące wodny tunel. Każdy łuk wyposażony jest w osiem dysz wodnych.



* Dostępne kolory wg odrębnej karty kolorów

Typ przyłącza	8x1"
Wydajność	87-237 l/min.
Gatunek stali	316

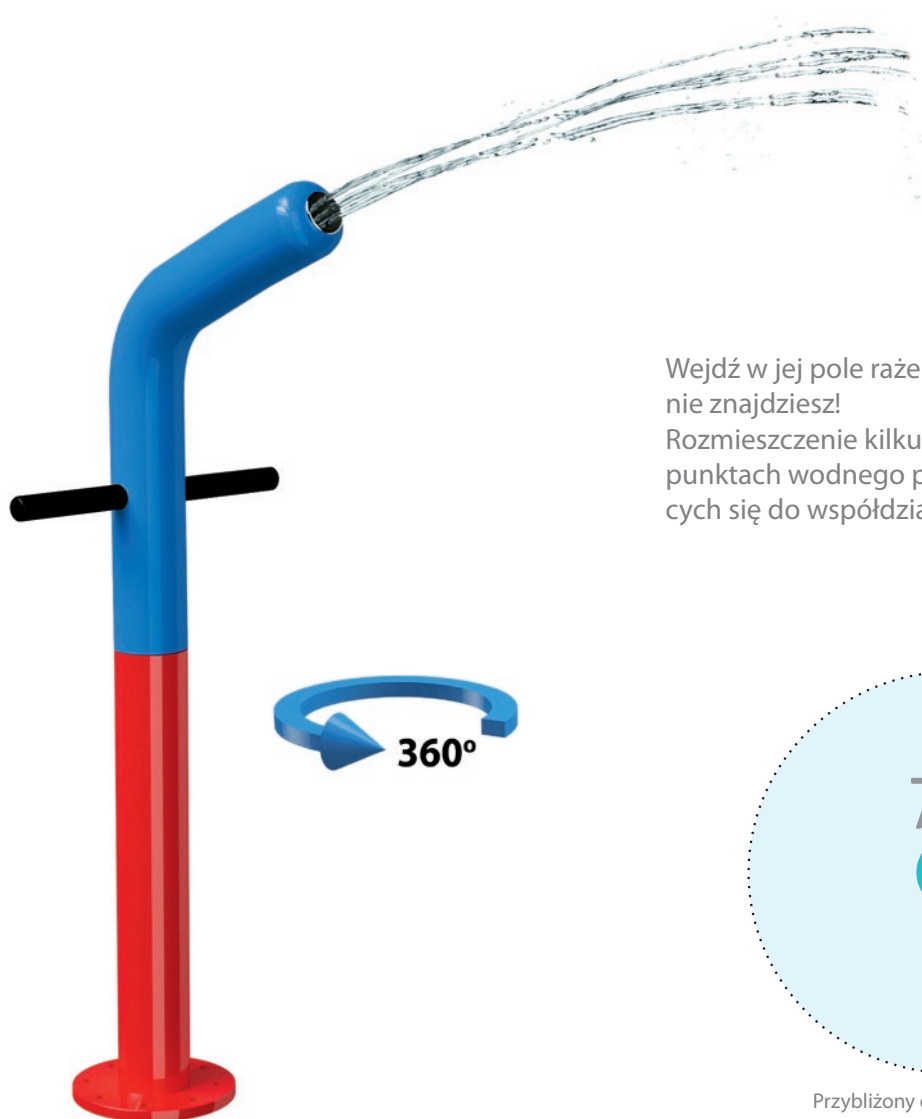


Do każdej zabawki niezbędne jest zastosowanie mocowania zalecanego przez producenta

ARMATKA T1

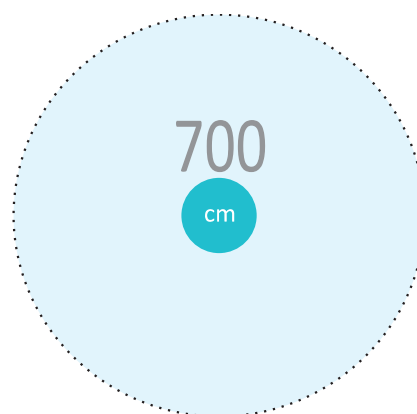
ATIS 0201

atis
Jasienica



Wejdź w jej pole rażenia, a suchej nitki na sobie nie znajdziesz!

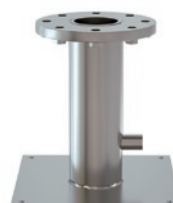
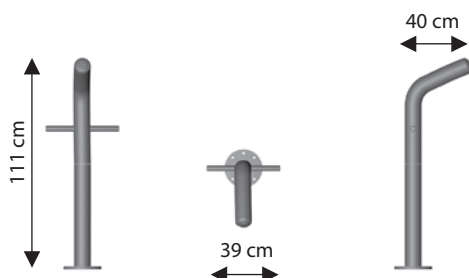
Rozmieszczenie kilku armatek w strategicznych punktach wodnego placu zabaw zachęca bawiących się do współdziałania i zabawy zespołowej.



Przybliżony obszar spryskiwania

Typ przyłącza	1"
Wydajność	18-42 l/min.
Gatunek stali	316

* Dostępne kolory wg odrębnej karty kolorów



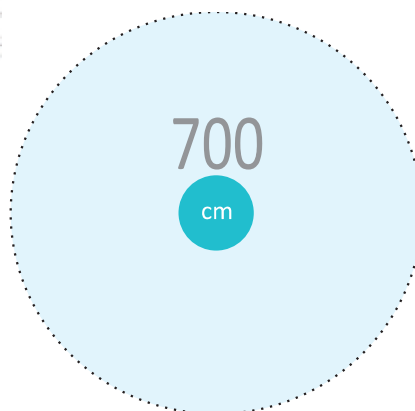
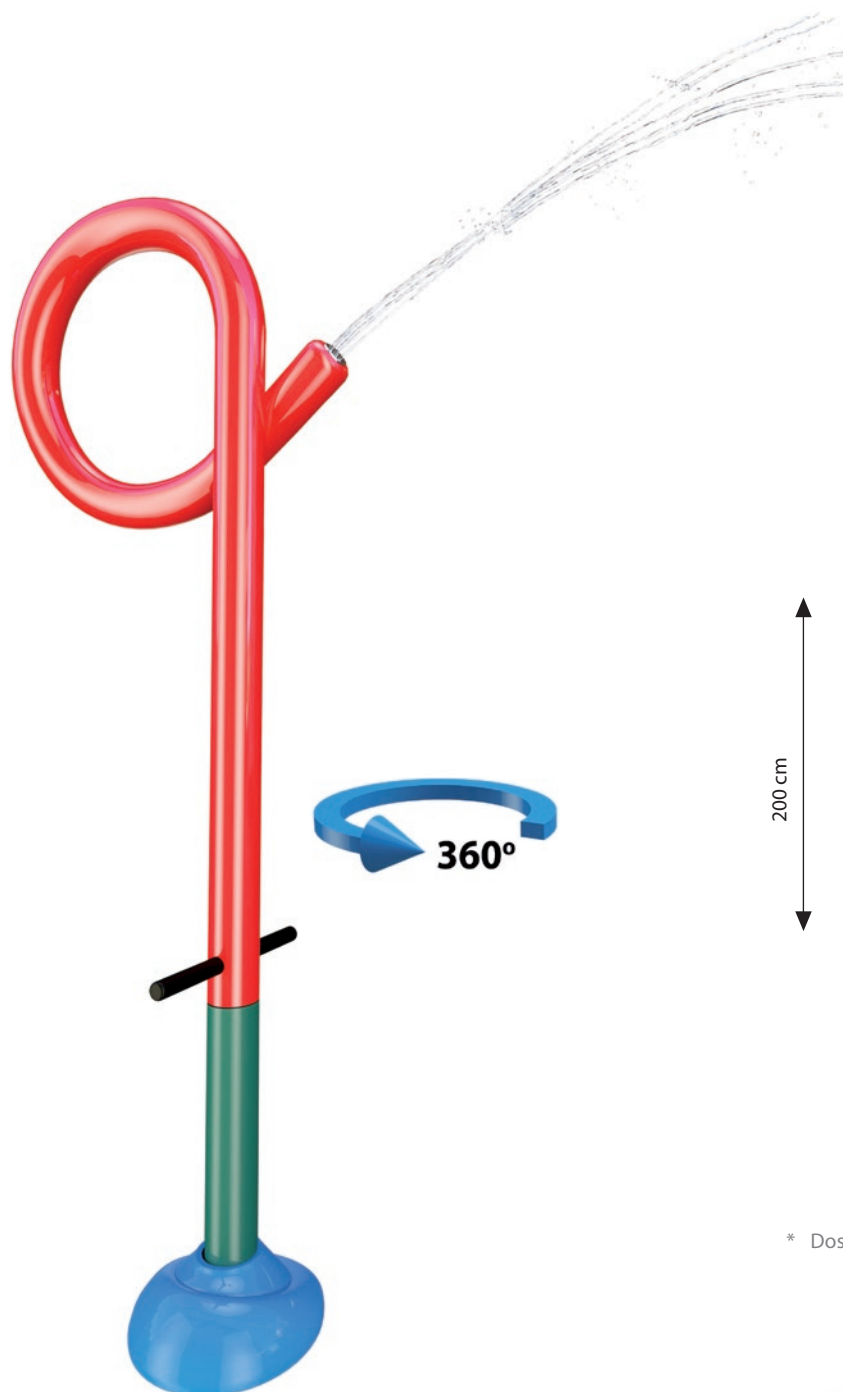
Do każdej zabawki niezbędne jest zastosowanie mocowania zalecanego przez producenta

ROTO WYSOKA

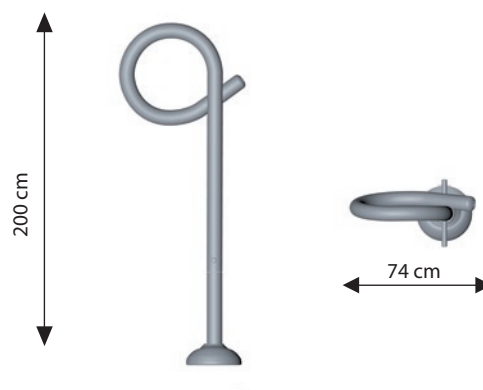
ATIS 0206

atis
Jasienica

Wejdź w jej pole rażenia, a suchej nitki na sobie nie znajdziesz! Rozmieszczenie kilku armatek w strategicznych punktach wodnego placu zabaw zachęca bawiących się do współdziałania i zabawy zespołowej.

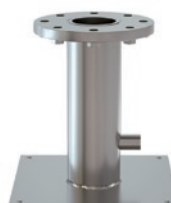


Przybliżony obszar spryskiwania



Typ przyłącza	1"
Wydajność	18-42 l/min.
Gatunek stali	316

* Dostępne kolory wg odrębnej karty kolorów

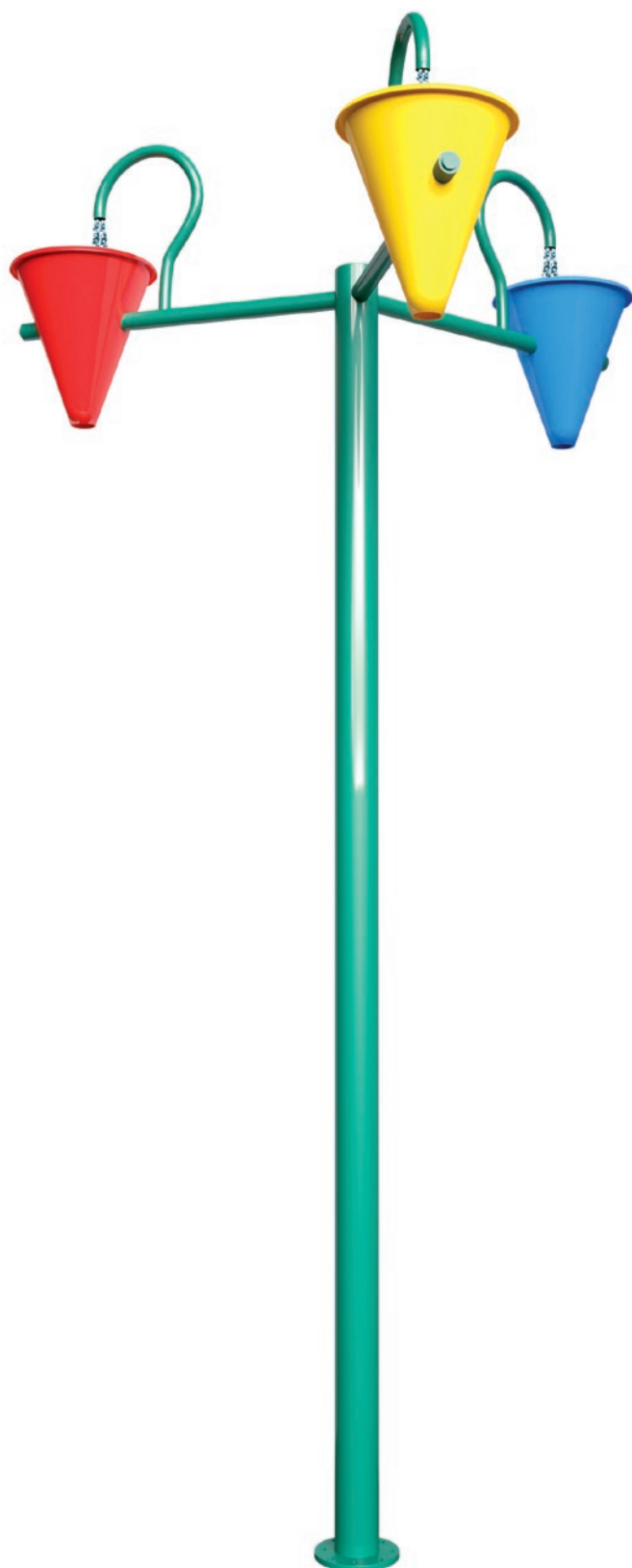


Do każdej zabawki niezbędne jest zastosowanie mocowania zalecanego przez producenta

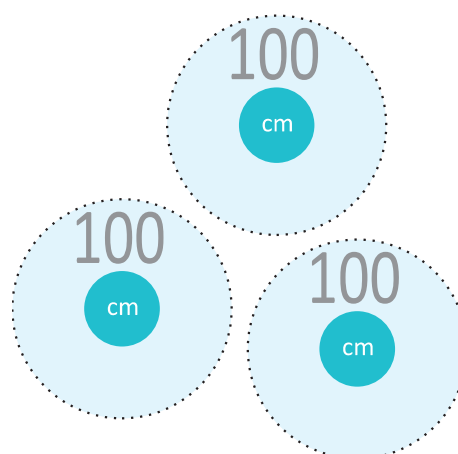
WIADERKA P3

ATIS 0111

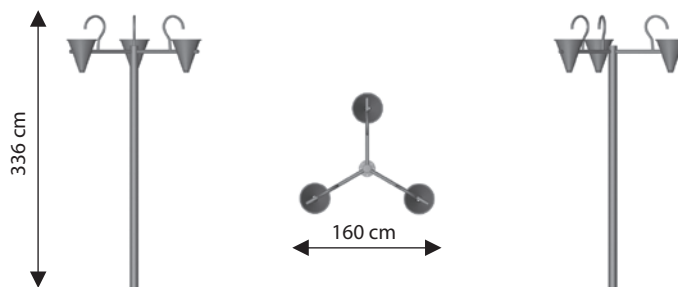
atis
Jasienica



Nie ma to jak zostać oblanym kubłem wody z zaskoczenia. A co dopiero, gdy wiaderka są trzy! Atrakcja wodna wyposażona w trzy wiaderka, które napełniają się wodą, a następnie wylewają w losowych odstępach czasu na bawiących się poniżej, utrzymując ich w niepewności.

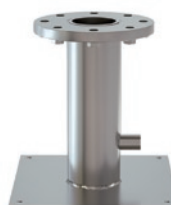


Przybliżony obszar spryskiwania



Typ przyłącza	2"
Wydajność	63-135 l/min.
Gatunek stali	316

* Dostępne kolory wg odrębnej karty kolorów

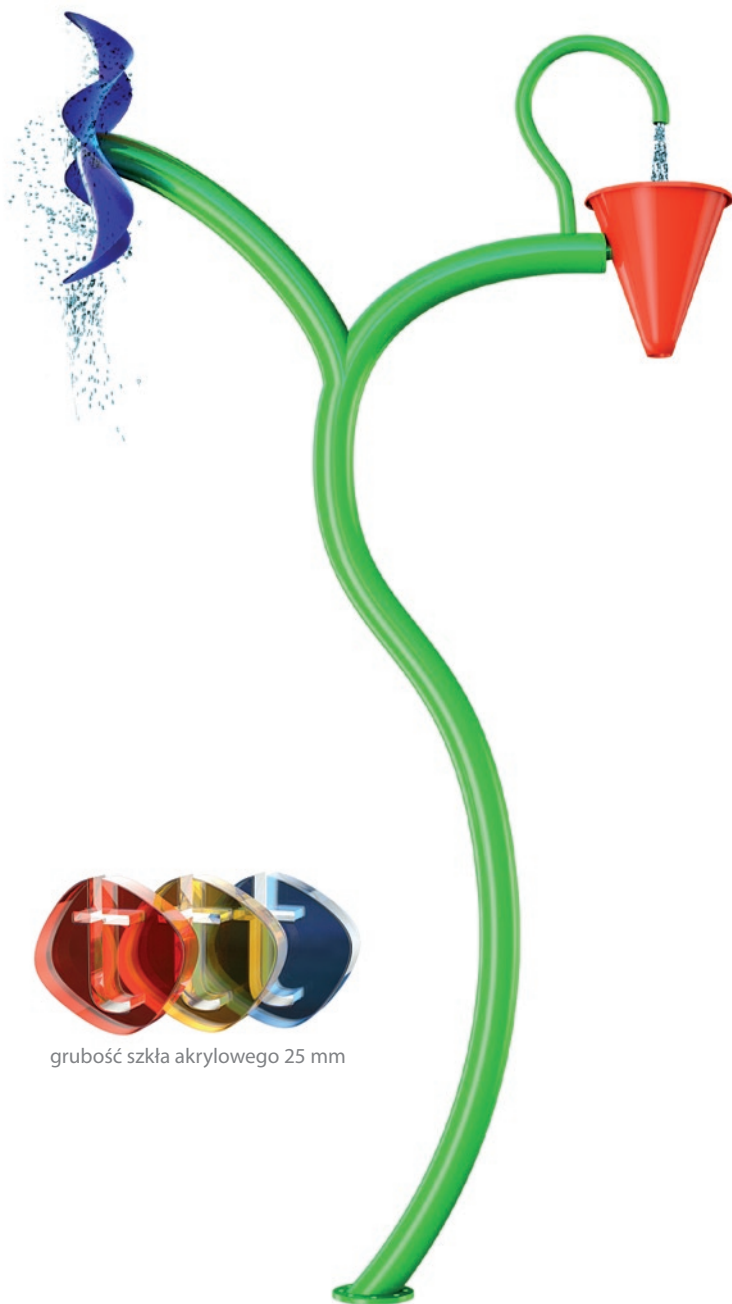


Do każdej zabawki niezbędne jest zastosowanie mocowania zalecanego przez producenta

WIADERKO STORCZYK

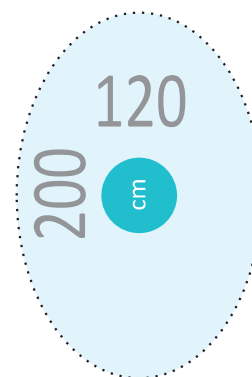
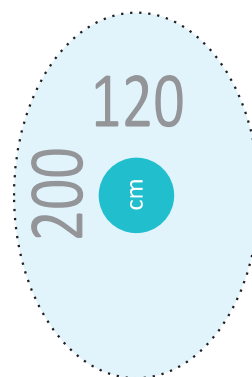
ATIS 0116

atis
Jasienica



grubość szkła akrylowego 25 mm

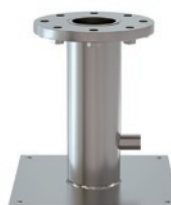
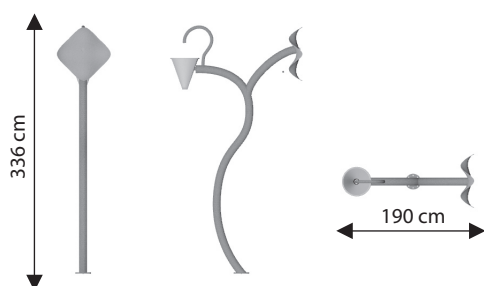
Kwiat i wiaderko budzą ciekawość. Podziwianie ich z bliska z pewnością zakończy się całkowitym przemoczeniem! Atrakcja wyposażona jest w kwiat i wiaderko, z których wnętrza tryska woda.



Przybliżony obszar spryskiwania

Typ przyłącza	2"
Wydajność	54-90 l/min.
Gatunek stali	316

* Dostępne kolory wg odrębnej karty kolorów



Do każdej zabawki niezbędne jest zastosowanie mocowania zalecanego przez producenta

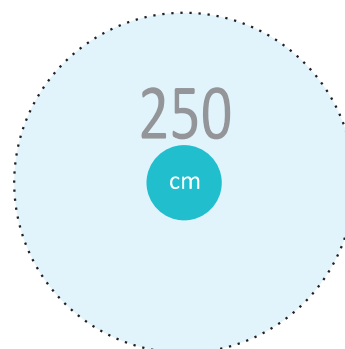
PALMA P1

ATIS 0101

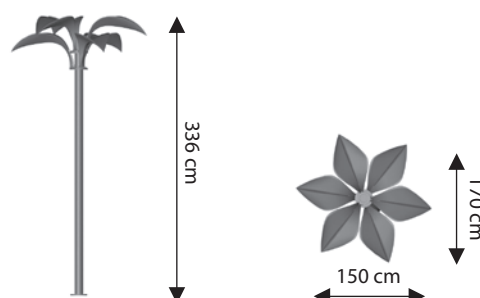
atis
Jasienica



Bez obaw, te palmy nie zrzucają kokosów. Ale obfite strumienie wody – owszem, i to z każdej strony! Z pnia palmy fontanna wody tryska w górę, po czym spływa po rozłożystych liściach, tworząc urozmaicone efekty wodne.

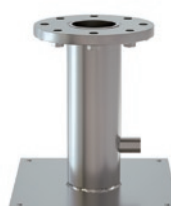


Przybliżony obszar spryskiwania



Typ przyłącza	1 ½"
Wydajność	20-60 l/min.
Gatunek stali	316

* Dostępne kolory wg odrębnej karty kolorów

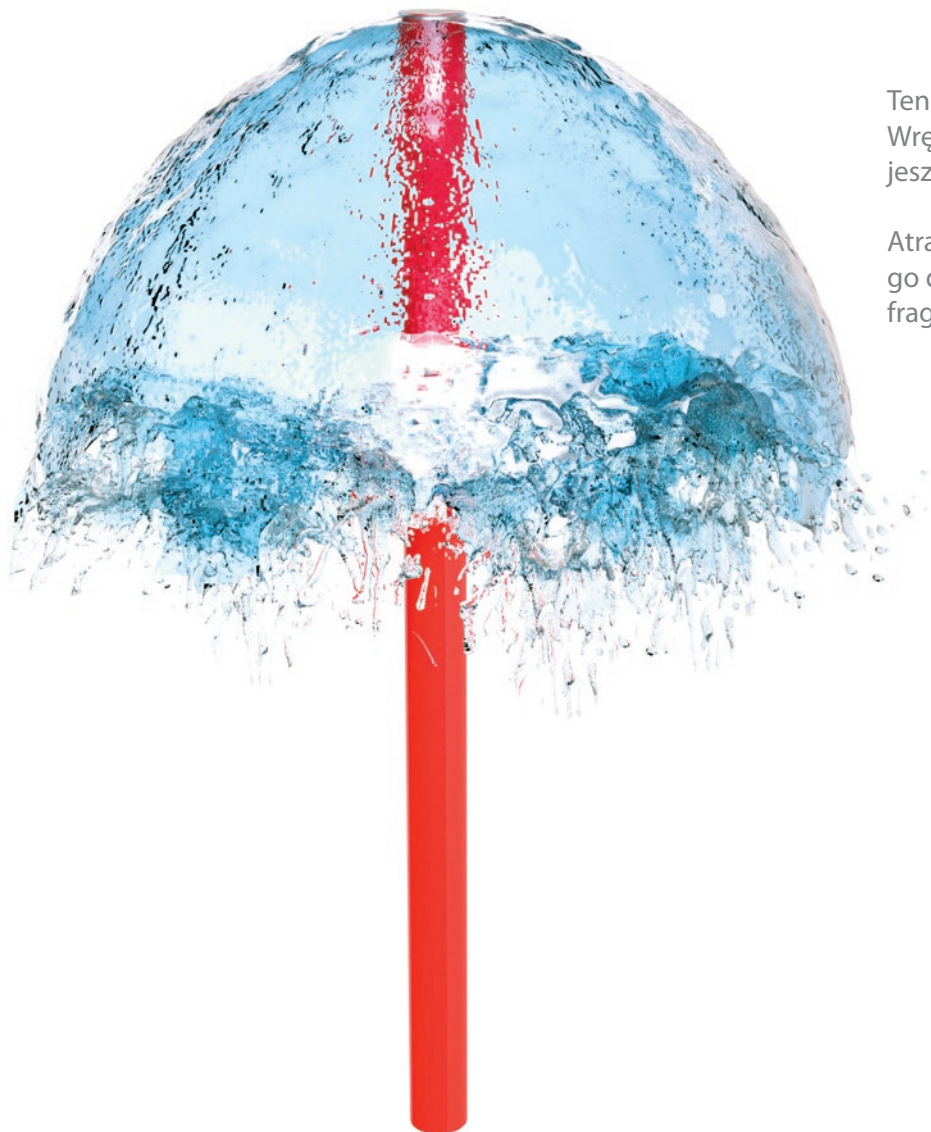


Do każdej zabawki niezbędne jest zastosowanie mocowania zalecanego przez producenta

PARASOL

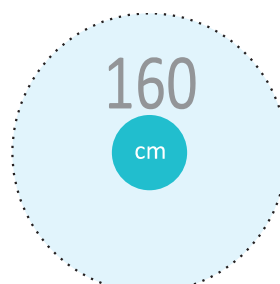
ATIS 0113

atis
Jasienica



Ten parasol nie chroni od deszczu.
Wręcz przeciwnie, stojąc pod nim zmokniesz
jeszcze bardziej!

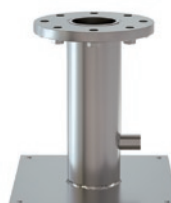
Atrakcja wodna w kształcie słupka zakończone-
go dyszą talerzową. Wypływająca woda tworzy
fragment sfery przypominający parasol.



Przybliżony obszar spryskiwania

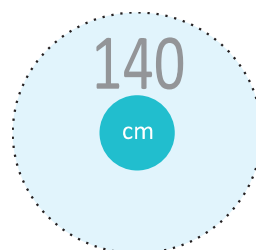
Typ przyłącza	1 ½"
Wydajność	45-74 l/min.
Gatunek stali	316

* Dostępne kolory wg odrębnej karty kolorów

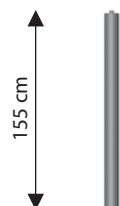


Do każdej zabawki niezbędne jest
zastosowanie mocowania
zalecanego przez producenta

Atrakcja dla ciekawskich. Nareszcie widać, jak to się dzieje, że woda płynie w górę! Kolumna z wbudowaną przeźroczystą rurą, dzięki czemu widać ruch wody w jej wnętrzu. Zakończona od góry efektownym wulkanem wodnym.

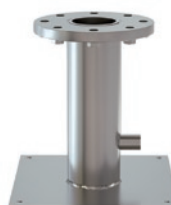


Przybliżony obszar spryskiwania



Typ przyłącza	1 ½"
Wydajność	38-60 l/min.
Gatunek stali	316

* Dostępne kolory wg odrębnej karty kolorów

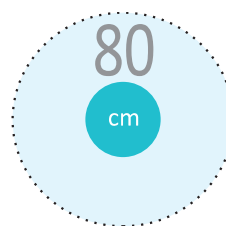


Do każdej zabawki niezbędne jest zastosowanie mocowania zalecanego przez producenta



O czym marzy każde dziecko? O wodnej galaretkce tryskającej prosto z ziemi!

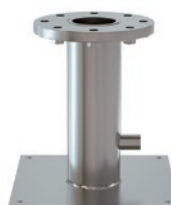
Dysza wbudowana w podłoże, posiadająca szczelinę obwodową, przez którą wydobywa się woda, tworząc kielich o pełnej ścianie, lecz pusty w środku.



Przybliżony obszar spryskiwania

Typ przyłącza	1 ½"
Wydajność	55-70 l/min.
Gatunek stali	316

* Dostępne kolory wg odrębnej karty kolorów



Do każdej zabawki niezbędne jest zastosowanie mocowania zalecanego przez producenta

DYSZA TUNEL K8

ATIS 0304

atis
Jasienica

40

cm

240

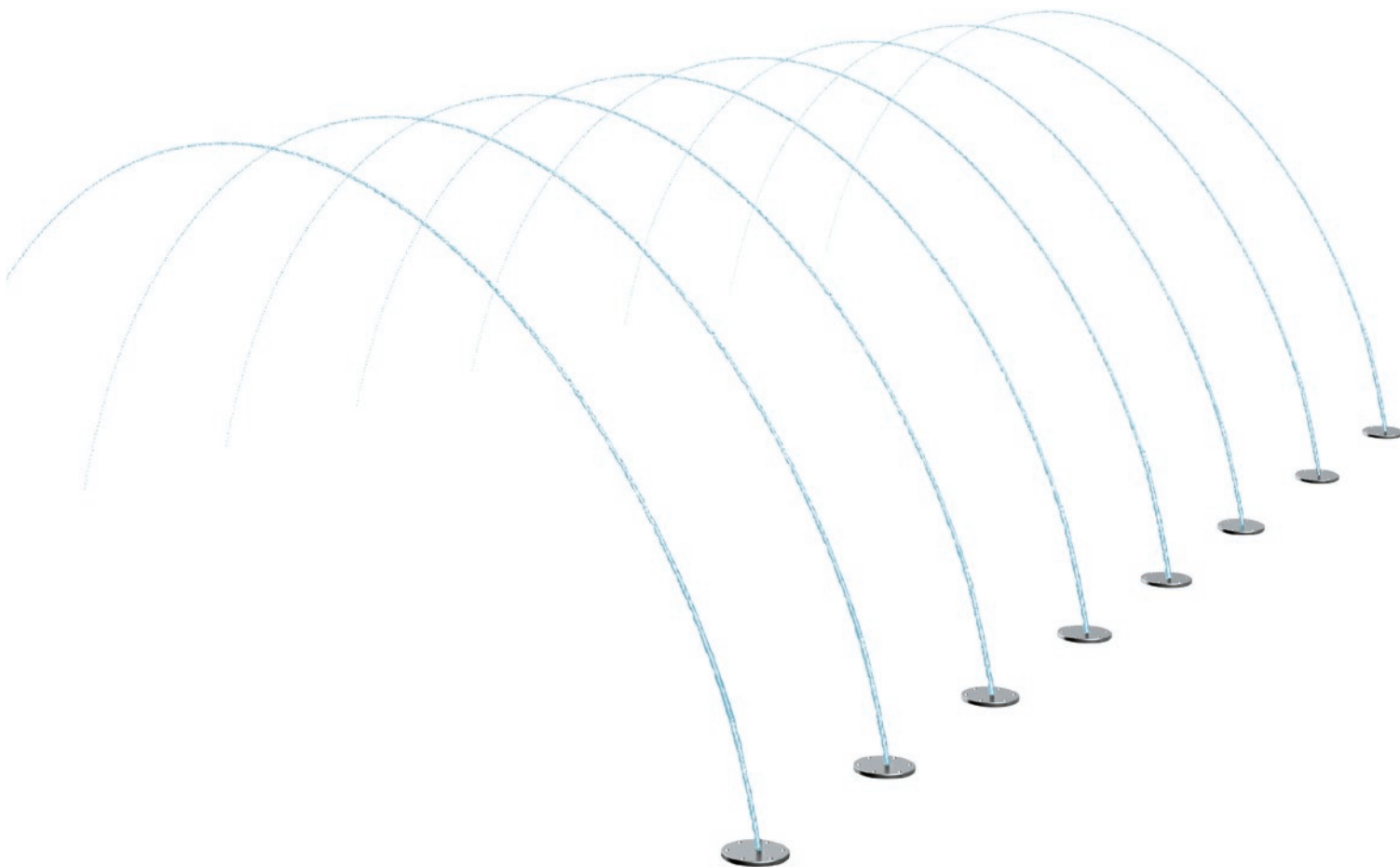
Przybliżony obszar spryskiwania

Wodny tunel, a może to tylko pozory?

Spróbuj przebiec pod nim pozostając suchym...

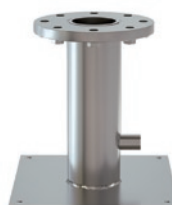
To dopiero prawdziwe wyzwanie dla wodnego odkrywcy!

Osiem jednopunktowych dysz wbudowanych w podłoże w jednej linii. Tryskające strumienie tworzą łuki wodne w kształcie tunelu.



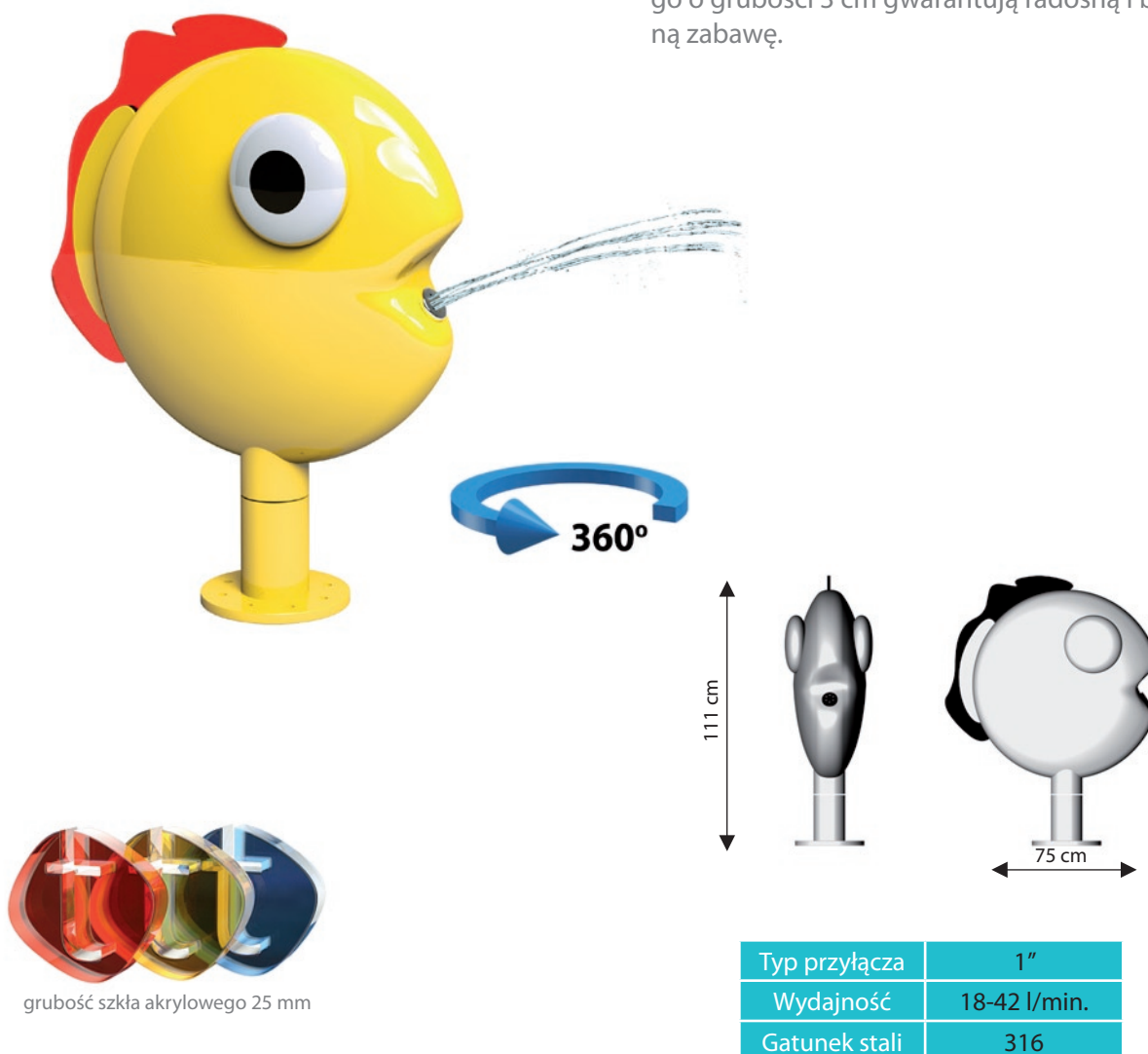
* Dostępne kolory wg odrębnej karty kolorów

Typ przyłącza	2x1"
Wydajność	66-120 l/min.
Gatunek stali	316



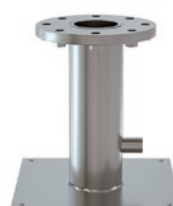
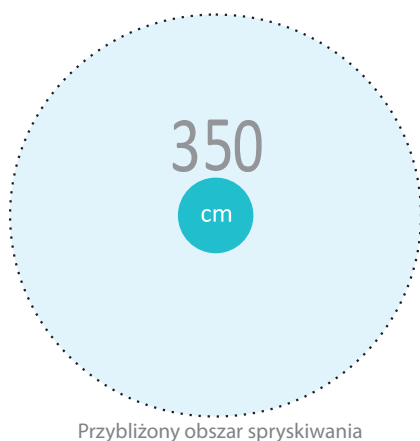
Do każdej zabawki niezbędne jest zastosowanie mocowania zalecanego przez producenta

Tej rybki nie złowisz na wędkę. Ona jednak może złowić Ciebie, trafiając wydobywającym się z pyska strumieniem wody. Pełna możliwość obrotu, płetwy wykonane z jednolitego szkła akrylowego o grubości 3 cm gwarantują radosną i bezpieczną zabawę.



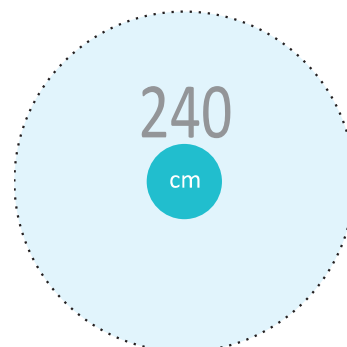
grubość szkła akrylowego 25 mm

* Dostępne kolory wg odrębnej karty kolorów



Do każdej zabawki niezbędne jest zastosowanie mocowania zalecanego przez producenta

Nikt nie zbiera muchomorów. Tego też lepiej omijać z daleka, jeśli chcesz pozostać suchy! Ten grzyb przyciąga pięknym kształtem i kolorem, ale odstrasza wieloma dyszami wodnymi skierowanymi we wszystkie strony. Jednakże najmłodszym miłośnikom wodnej zabawy z pewnością nie będzie to przeszkadzać!

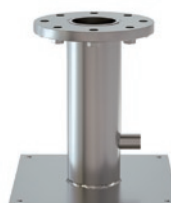


Przybliżony obszar spryskiwania

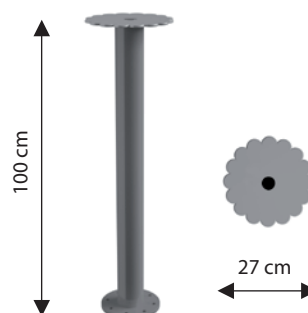
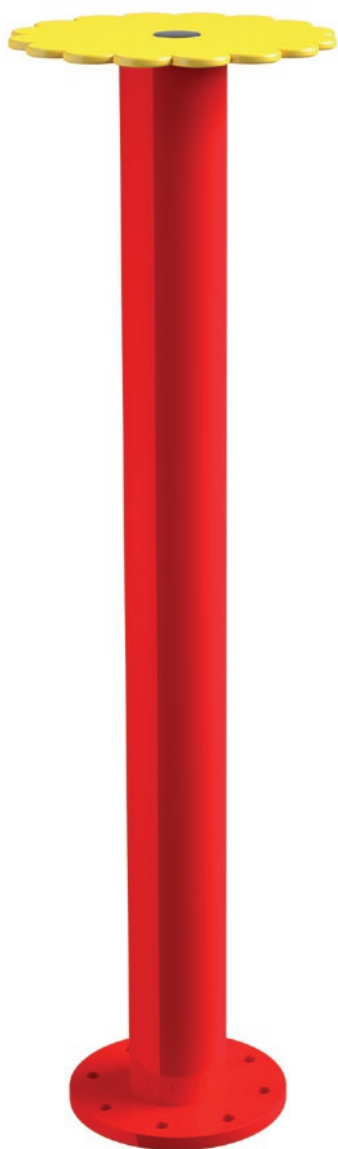
Typ przyłącza	1 ½"
Wydajność	24-48 l/min.
Gatunek stali	316



* Dostępne kolory wg odrębnej karty kolorów



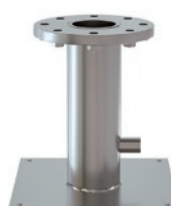
Do każdej zabawki niezbędne jest zastosowanie mocowania zalecanego przez producenta



grubość szkła akrylowego 25 mm

Typ przyłącza	1"
Gatunek stali	316

* Dostępne kolory wg odrębnej karty kolorów

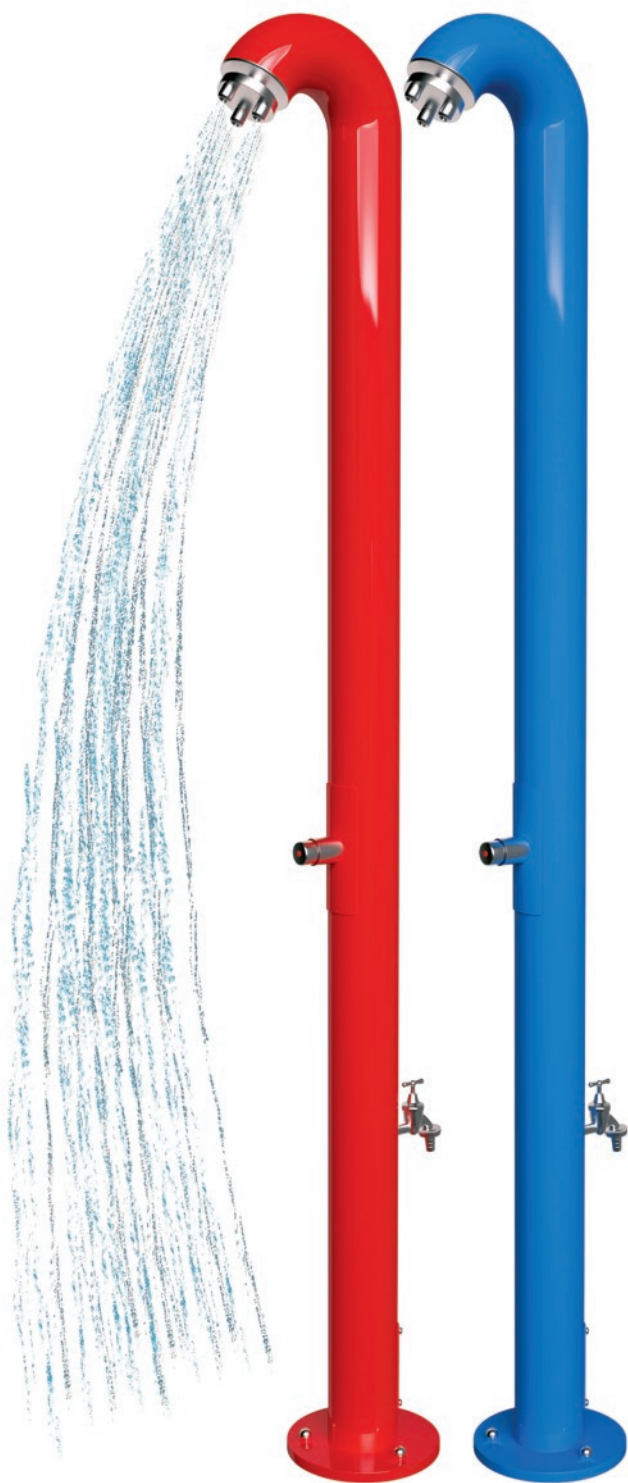


Do każdej zabawki niezbędne jest zastosowanie mocowania zalecanego przez producenta

PRYSZNICE

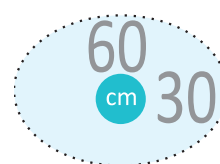
ATIS 0402

atis
Jasienica



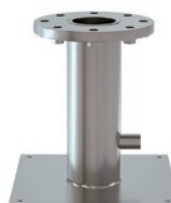
Prysznic stojący jednogłowicowy wykonany jest z gładko oszlifowanej rury ze stali nierdzewnej –wysokostopowej. Prysznic wykończony jest górnym łukiem rurowym nachylonym pod kątem 120° i wyposażony w kulową głowicę obrotową o średnicy 100 mm. Kołnierz wykonany jest z rury z trzema otworami montażowymi. W tylnej części na wys. 140 mm znajduje się otwór montażowy z idealnie dopasowaną do kształtu rury pokrywą montażową. Wewnątrz rury umiejscowiony jest zawór przyłączeniowy $\frac{3}{4}$. Prysznic uruchamiany jest przez głowicę samoczynną z zaworem czasowym, regulacja czasu wypływu 0-50 sekund. Przewód wewnętrzny wykonany jest jako samoczyszczący, nie zapycha się i nie wymaga odwapniania. Możliwość poboru wody lub podłączenia węża poprzez zawór kurkowy $\frac{3}{4}$.

Wysokość	2,15 m
Średnica	104 mm
Gatunek stali	316
Ciśnienie robocze	3 bar



Przybliżony obszar spryskiwania

* Dostępne kolory wg odrębnej karty kolorów



Do każdej zabawki niezbędne jest zastosowanie mocowania zalecanego przez producenta